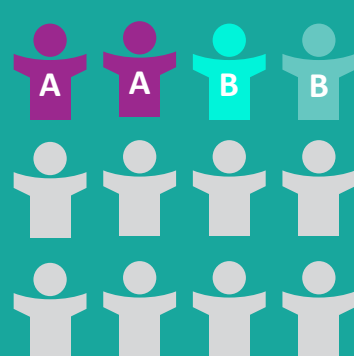


群組人數和比率要求

適於COVID-19期間的俄勒岡州兒童保育提供者

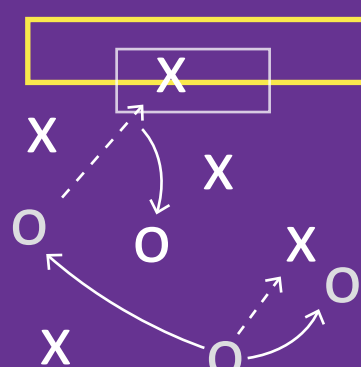
在州長凱特布朗（Kate Brown）的指導下，兒童保育場所應支持至少六（6）英尺的身體距離。但是，年幼的兒童可能無法實踐身體疏遠。因此，限制組的大小並維持穩定群組 **stable groups** 是至關重要

根據“全州兒童保育標準”，**12**名兒童可以註冊參加進入教室或穩定的群組，但只有最大的群組人數的兒童可以同時在教室裡上課。

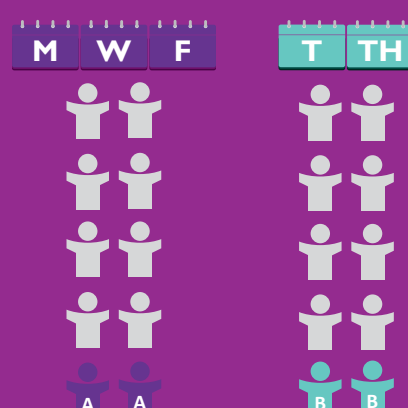


i “穩定”是指每天在一起的兒童是同一組相同的孩子。

將其想像成一個運動隊-團隊中有12個人，但並不是每個人都能上場。

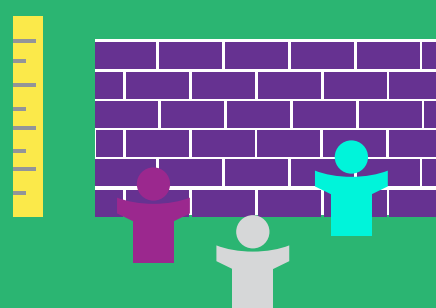


例如，認證家庭提供者可能有**12**個學齡前兒童註冊參加一個穩定的群組。兒童 **A** 參加星期一（**M**）、星期三（**W**）和星期五（**F**）。兒童 **B** 參加星期二（**T**）和星期四（**Th**）。但是，在此示例中，同一時間出席的兒童不可超過**10**名，穩定組的兒童不超過**12**名。



認證中心（**CC**）可以使用至少**4**英尺高的障礙物或分隔物把一個大型房間分開為兩個穩定組創建的單獨空間。障礙物必須具有足夠材料，並且足夠重，以便兒童不能移動或爬過障礙物。

4
英尺



i 此要求對所有年齡的兒童都相同。必須固定所有障礙物，以免障礙物翻倒在兒童身上。

不允許額外的成人參加特殊活動。但是，除了維持遵守比率所需的工作人員外，可以接受額外的人員為健康和發展支持以滿足兒童的特殊需求，或僅僅提供更高品質的護理。



i 所有進入兒童保育設施的成年人必須遵守安全要求。確保每天與相同的員工和相同的兒童保持一個穩定的群組。

群組人數和比率是兩個完全獨立的領域。兒童保育提供者需要根據您的設施類型遵守指導的比率。

註冊家庭（**RF**）可能有一組最多 **10** 名兒童。在全部**10**名兒童中，學齡前及以下年齡段的兒童人數不能超過**6**名，在這**6**名兒童中，不超過**2**名**24**個月以下的兒童。

認證家庭（**CF**）在家庭不同區域可能有兩個穩定組，每組最多 **10** 名兒童，而兩組共同的兒童總數不超過 **16** 名或不超過執照許可的最大容量。附加組必須由執照專家批准。每組兒童所處的空間必須滿足每個兒童至少**35**平方英尺的要求。每組兒童必須符合俄勒岡州行政規則 **414-350-0120** 中定義的工作人員與兒童比率，該規則見於“認證家庭兒童保育規則”（第**28**頁）。

認證中心（**CC**）每間教室可有一個穩定組，每組最多 **10** 名兒童。經兒童保育執照專家批准，大房間可分為兩個教室。每組兒童所處的空間必須滿足每個兒童至少**35**平方英尺的要求。認證中心（**CC**）必須保持表中列出的員工與孩子的比率。

- 註冊家庭
- 認證家庭
- 認證中心

- 註冊家庭
- 認證家庭
- 認證中心

年齡	比率	最大群組人數
六周至 23 個月	1:4	8
24 個月至 35 個月	1:5	10
36 個月至幼稚園	1:10	10
幼稚園及以上	1:10	10

有關更多信息，請訪問 <https://oregonearlylearning.com/COVID-19-Resources>。提供者還可以通過發送電子郵件至 ProviderContact@state.or.us。